

正本

檔 號：  
保存年限：

## 經濟部工業局 函

機關地址：106臺北市信義路三段41-3號  
聯絡人：技士 林庭瑋  
聯絡電話：02-27541255 分機2712  
電子郵件：twlin@moeaidb.gov.tw  
傳真：02-27043753



23666

新北市土城區中華路一段36號4號

受文者：台灣區表面處理工業同業公會

發文日期：中華民國110年6月4日

發文字號：工永字第11000597490號

速別：普通件

密等及解密條件或保密期限：

附件：如文

主旨：因近期降雨及各項抗旱水源上場，高雄地區節水目標將進行調整，請轉知所屬廠商因應，請查照。

說明：

- 一、依據本(110)年05月28日「經濟部水利署災害緊急應變小組」第14次工作會議辦理。
- 二、因高屏溪集水區近期午後雷雨帶來降雨，流量已有提升，並已回補澄清湖水庫蓄水率達八成以上，高雄灌區一期稻作亦已於5月底完成供灌，加上伏流水以及近期趕辦完成的抗旱2.0相關地下水等備援設施可穩定供應每日91萬噸。
- 三、自5月29日起高雄地區水情燈號轉由減量供水(橙燈)轉為減壓供水(黃燈)。
- 四、檢送「水情及枯旱預警燈號」、「旱災災情通報單」、經濟部工業局轄下工業區「供水水源、供水情勢、限水公告彙整表」各乙份。
- 五、另有關最新水情訊息及節水資訊，可至「經濟部水利署全球資訊網」及「節約用水資訊網」查詢，網址如下：  
<https://www.wra.gov.tw/>及<https://www.wcis.org.tw/>。

|               |        |   |
|---------------|--------|---|
| 台灣區表面處理工業同業公會 |        |   |
| 收文            | 110096 | 號 |
| 民國110年6月8日    |        |   |

六、本局最新水情訊息及節水資訊，可至「工業局抗旱專區」查詢，網址如下：

<https://www.edf.org.tw/drought/index.asp>。

正本：台灣區表面處理工業同業公會

副本：經濟部工業局工業區組、經濟部工業局永續發展組、財團法人環境與發展基金會  
(均含附件)

局長 **呂正華** 請假

副局長 **楊志清** 代行

依照分層負責規定授權單位主管決行





工業局轄下工業區供水水源、供水情勢及限水公告彙整表

| 工業區<br>管理處別 | 縣市<br>地區 | 工業區  | 自來水管<br>理區處別                                 | 供水水源來源                |  | 供水情勢 | 限水公告現況 |      |  |        |
|-------------|----------|------|--|-----------------------|--|------|--------|------|--|--------|
|             |          |      |  | 供水之淨水廠                | 原水來源   |      |        |      |  |        |
| 新竹地區        | 新竹       | 台水3區 | 1. 浦雅淨水廠<br>2. 新竹第二淨水廠<br>3. 桃園平鎮淨水廠<br>(支援) | 頭前溪                   | 分區供水紅燈<br>(若5月31日前水庫集水區累計降雨量<br>若未達100毫米以上,自6月1日起分<br>區供水) | 無    |        |      |  |        |
|             |          |      |  |                       |  |      | 龍德     | 台水8區 | 1. 地下水/地面水<br>(1) 龍德淨水廠<br>2. 地面水: 新城溪<br>3. 地下水源:<br>(1) 蘇澳淨水廠<br>(2) 丸山淨水廠 | 水情正常藍燈 |
|             |          |      |  |                       |  |      |        |      | 利澤   |        |
| 花蓮          | 美崙       | 台水9區 | 美崙溪娑婆娑<br>美崙溪娑婆娑                             | 1. 娑婆娑淨水廠<br>2. 國慶淨水廠 | 水情正常藍燈   | 無    |        |      |  |        |

工業局轄下工業區供水水源、供水情勢及限水公告彙整表

| 工業區<br>管理處別                          | 縣市<br>地區         | 工業區              | 自來水管<br>理區處別     | 供水水源來源              |                            | 供水情勢   | 限水公告現況 |   |
|--------------------------------------|------------------|------------------|------------------|---------------------|----------------------------|--------|--------|---|
|                                      |                  |                  |                  | 供水之淨水廠              | 原水來源                       |        |        |   |
| 中<br>區<br>工<br>業<br>區<br>管<br>理<br>處 | 台<br>東<br>地<br>區 | 和<br>平           | 台<br>水<br>9<br>區 | 和平淨水廠               | 1.深井地下水<br>2.和平溪           |        |        |   |
|                                      |                  |                  |                  | 光華淨水廠               | 娑婆壩淨水廠                     |        |        |   |
|                                      |                  | 豐樂               | 台水10區            | 利嘉淨水廠               | 卑南溪                        | 水情正常藍燈 | 無      |   |
|                                      | 苗<br>栗<br>地<br>區 | 頭<br>份           | 台<br>水<br>3<br>區 | 東興淨水場               | 永和山水庫                      |        | 分區供水紅燈 | 無 |
|                                      |                  |                  |                  | 東興淨水場               | 永和山水庫                      |        |        |   |
|                                      |                  | 銅鑼               | 台水3區             | 鯉魚潭淨水廠              | 鯉魚潭水庫                      |        |        |   |
|                                      | 台<br>中<br>地<br>區 | 大<br>甲<br>幼<br>獅 | 台<br>水<br>4<br>區 | 1.鯉魚潭淨水廠<br>2.日南淨水廠 | 1.鯉魚潭水庫<br>2.地下水           |        |        |   |
|                                      |                  |                  |                  | 台中港關連               | 台水4區                       |        |        |   |
|                                      |                  | 台<br>中           | 台<br>水<br>4<br>區 | 1.鯉魚潭淨水廠<br>2.豐原淨水廠 | 1.大甲溪<br>2.石岡水壩<br>3.鯉魚潭水庫 |        | 分區供水紅燈 | 無 |
|                                      |                  |                  |                  | 1.鯉魚潭淨水廠            | 1.德基水庫<br>2.鯉魚潭水庫          |        |        |   |
| 南<br>投<br>地                          |                  | 南<br>崗           | 台<br>水<br>4<br>區 | 1.南崗淨水廠<br>2.集集淨水廠  | 1.水里溪<br>2.井水              |        | 減壓供水黃燈 | 無 |
|                                      |                  |                  |                  | 水里淨水廠               | 水里溪                        |        |        |   |
|                                      | 竹山               | 台水4區             |                  |                     |                            |        |        |   |

工業局轄下工業區供水水源、供水情勢及限水公告彙整表

| 工業區<br>管理處別 | 縣市<br>地區 | 工業區 | 自來水管<br>理區處別 | 供水水源來源     |       | 供水情勢             | 限水公告現況                       |        |   |
|-------------|----------|-----|--------------|------------|-------|------------------|------------------------------|--------|---|
|             |          |     |              | 供水之淨水廠     | 原水來源  |                  |                              |        |   |
| 南           | 彰化地區     | 全興  | 台水11區        | 全興淨水廠      | 地下水   | 減壓供水黃燈           | 無                            |        |   |
|             |          | 彰濱  | 台水11區        | 全興淨水廠      | 地下水   |                  |                              |        |   |
|             |          | 福興  | 台水11區        | 溪湖營運所福興淨水廠 | 地下水   |                  |                              |        |   |
|             |          | 埤頭  | 台水11區        | 北斗營運所北斗淨水廠 | 地下水   |                  |                              |        |   |
|             |          | 田中  | 台水11區        | 二水營運所田中淨水廠 | 地下水   | 減壓供水黃燈           | 無                            |        |   |
|             |          | 芳苑  | 台水11區        | 二林營運所芳苑淨水廠 | 地下水   |                  |                              |        |   |
|             |          | 斗六  | 台水5區         | 林內淨水廠      | 地下水   |                  |                              |        |   |
|             |          | 嘉義  | 雲林地區         | 雲科工(大北勢)   | 台水5區  | 大北勢淨水廠           | 集集攔河堰<br>集集攔河堰<br>湖山水庫<br>井水 | 減壓供水黃燈 | 無 |
|             |          |     |              | 雲科工(竹圍仔)   | 台水5區  | 大北勢淨水廠<br>石榴班淨水廠 | 集集攔河堰<br>湖山水庫<br>井水          |        |   |
|             |          |     |              | 雲科工(石榴班)   | 台水5區  | 大北勢淨水廠<br>石榴班淨水廠 | 集集攔河堰<br>湖山水庫<br>井水          |        |   |
|             |          |     |              | 豐田         | 台水5區  | 湖山淨水場            | 湖山水庫                         |        |   |
| 元長          | 台水5區     |     |              | 湖山淨水場      | 湖山水庫  |                  |                              |        |   |
| 民雄          | 台水5區     |     |              | 公園淨水廠      | 仁義潭水庫 |                  |                              |        |   |
| 頭橋          | 台水5區     |     |              | 公園淨水廠      | 仁義潭水庫 |                  |                              |        |   |
|             |          |     |              |            |       |                  |                              |        |   |



工業局轄下工業區供水水源、供水情勢及限水公告彙整表

| 工業區<br>管理處別 | 縣市<br>地區 | 工業區    | 自來水管<br>理區處別           | 供水水源來源                 |                       |        | 供水情勢   | 限水公告現況 |
|-------------|----------|--------|------------------------|------------------------|-----------------------|--------|--------|--------|
|             |          |        |                        | 供水之淨水廠                 | 原水來源                  |        |        |        |
| 工業區<br>管理處  | 臺南地區     | 嘉太     | 台水5區                   | 水上淨水廠                  | 蘭潭水庫                  |        |        |        |
|             |          | 朴子     | 台水5區                   | 水上淨水廠                  | 蘭潭水庫                  |        |        |        |
|             |          | 義竹     | 台水5區                   | 水上淨水廠                  | 蘭潭水庫                  |        |        |        |
|             |          | 新營     | 台水6區                   | 烏山頭淨水場                 | 烏山頭水庫                 |        |        |        |
|             |          | 官田     | 台水6區                   | 烏山頭淨水場                 | 1.烏山頭水庫<br>2.曾文水庫(支援) |        |        |        |
|             |          | 永康     | 台水6區                   | 1.南化給水場(主要)<br>2.潭頂給水場 | 1.南化水庫(主要)<br>2.烏山頭水庫 |        | 減量供水橙燈 | 無      |
|             | 南科工      | 台水6區   | 1.南化給水場(主要)<br>2.潭頂給水場 | 1.南化水庫(主要)<br>2.烏山頭水庫  |                       |        |        |        |
|             | 安平       | 台水6區   | 烏山頭淨水場                 | 烏山頭水庫                  |                       |        |        |        |
|             | 永安       | 台水7區   | 1.坪頂淨水廠<br>2.大崗山給水廠    | 南化水庫                   |                       |        |        |        |
|             | 高雄臨海     | 台水7區   | 鳳山給水廠                  | 東港溪                    |                       |        |        |        |
|             | 大發       | 台水7區   | 鳳山給水廠                  | 東港溪                    |                       |        |        |        |
|             | 鳳山       | 台水7區   | 鳳山淨水場                  | 鳳山水庫                   |                       | 減壓供水黃燈 | 無      |        |
| 大社          | 台水7區     | 坪頂淨水場  | 高屏堰                    |                        |                       |        |        |        |
| 仁武          | 台水7區     | 拷潭淨水場  | 高屏堰                    |                        |                       |        |        |        |
| 林園          | 台水7區     | 鳳山給水廠  | 東港溪                    |                        |                       |        |        |        |
| 屏東          | 台水7區     | 屏東淨水廠  | 地下水                    |                        |                       |        |        |        |
| 屏東          | 台水7區     | 牡丹淨水廠  | 牡丹水庫                   |                        |                       |        |        |        |
| 內埔          | 台水7區     | 新北勢給水站 | 地下水                    |                        |                       |        |        |        |

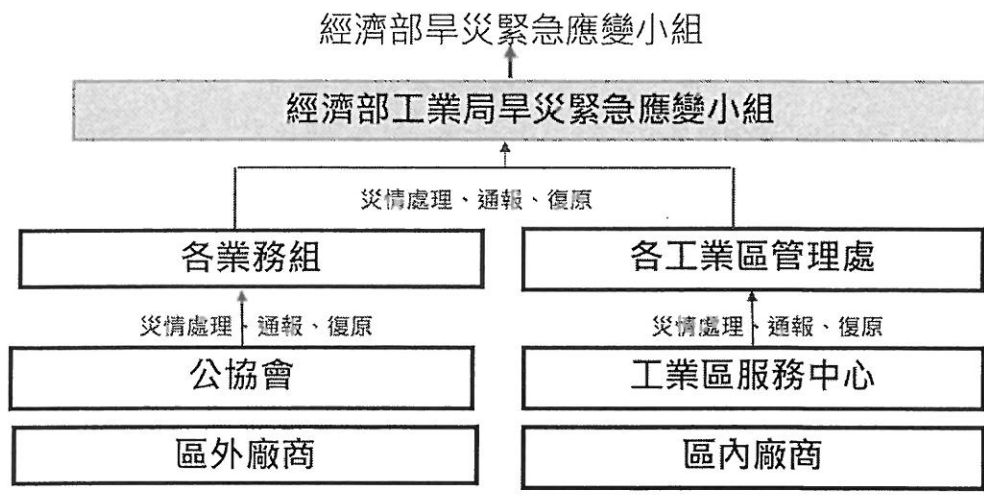




# 附件-旱災災情通報單

## 旱災災情通報流程說明

### 旱災通報流程



- 說明:1.請各單位依通報程序進行災情通報  
 2.區內/外廠除依程序通報亦請副知財團法人環境與發展基金會

| 財團法人環境與發展基金會 |  |  |
|--------------|--|--|
| 聯絡資訊         | 姓名：姜運喜   | 姓名：林子皓   |
|              | 電話：03-5910008#31   | 電話：03-5910008#17   |
|              | 傳真：03-5820231、<br>03-5830942                                   | 傳真：03-5820231、<br>03-5830942                                   |
|              | E-mail： <a href="mailto:kiang@edf.org.tw">kiang@edf.org.tw</a> | E-mail： <a href="mailto:holly@edf.org.tw">holly@edf.org.tw</a> |

## 經濟部工業局災情通報紀錄表

|     |  |      |           |
|-----|--|------|-----------|
| 填表人 |  | 錄案時間 | 年 月 日 : 分 |
|-----|--|------|-----------|

### 一、聯絡資料 (\*盡量填\*)

|                   |  |        |  |
|-------------------|--|--------|--|
| 工廠名稱              |  |        |  |
| 工廠登記證號            |  | 工業區/區外 |  |
| 工廠地址              |  |        |  |
| 廠商聯絡對象姓名<br>(含職稱) |  | 聯絡電話   |  |
| 電子郵件              |  |        |  |

### 二、災情概述(必填，簡單條列式)

|                     |    |
|---------------------|----|
| 廠商災情/訴求<br>概述       | 1. |
| 通報單位初步處理<br>情形或損失狀況 |    |

### 三、輔助參考用資料(盡量填)

|           |  |         |         |
|-----------|--|---------|---------|
| 廠商是否有水車   |  | 24 小時運轉 |         |
| 水車數量&運量   |  |         |         |
| 儲水設施容量(噸) |  | 日用水量(噸) | 約 300 噸 |
| 備註或其他     |  |         |         |

# 各工業區水情燈號

| 區域              | 工業區       |       |       |       |
|-----------------|-----------|-------|-------|-------|
| 桃園市及<br>新北市林口區  | 林口工二/三工業區 | 觀音工業區 | 龜山工業區 | 中壢工業區 |
| 新竹縣(市)          | 桃園幼獅工業區   | 平鎮工業區 | 大園工業區 |       |
| 苗栗縣             | 新竹工業區     |       |       |       |
| 臺中市及<br>彰化縣北部地區 | 頭份工業區     | 竹南工業區 | 銅鑼工業區 |       |
| 彰化縣             | 臺中港關連工業區  | 臺中工業區 |       |       |
| 南投縣             | 大甲幼獅工業區   | 大里工業區 |       |       |
| 雲林縣             | 全興工業區     | 彰濱工業區 | 福興工業區 | 埤頭工業區 |
| 嘉義縣(市)          | 田中工業區     | 芳苑工業區 |       |       |
| 臺南市             | 南崗工業區     | 竹山工業區 |       |       |
| 高雄市             | 雲林科技工業區   | 斗六工業區 | 豐田工業區 | 元長工業區 |
|                 | 民雄工業區     | 頭橋工業區 | 嘉太工業區 | 朴子工業區 |
|                 | 義竹工業區     |       |       |       |
|                 | 臺南科技工業區   | 官田工業區 | 永康工業區 | 新營工業區 |
|                 | 安平工業區     |       |       |       |
|                 | 高雄臨海工業區   | 永安工業區 | 大發工業區 | 鳳山工業區 |
|                 | 大社工業區     | 仁武工業區 | 林園工業區 |       |



**最新公告：5/29起 高雄市 調整為 ● 黃燈(減壓供水)**

- ① 6/1起 新竹縣(市) 維持工業節水目標 13%
- ② 6/1起 苗栗、臺中及北彰化 維持工業節水目標 15%
- ③ 5/21起 台南市 工業節水目標由 11 % → 13%
- ④ 5/21起 桃園市及新北林口工業節水目標 13%
- ⑤ 其餘地區水情燈號及節水管制目標維持不變

